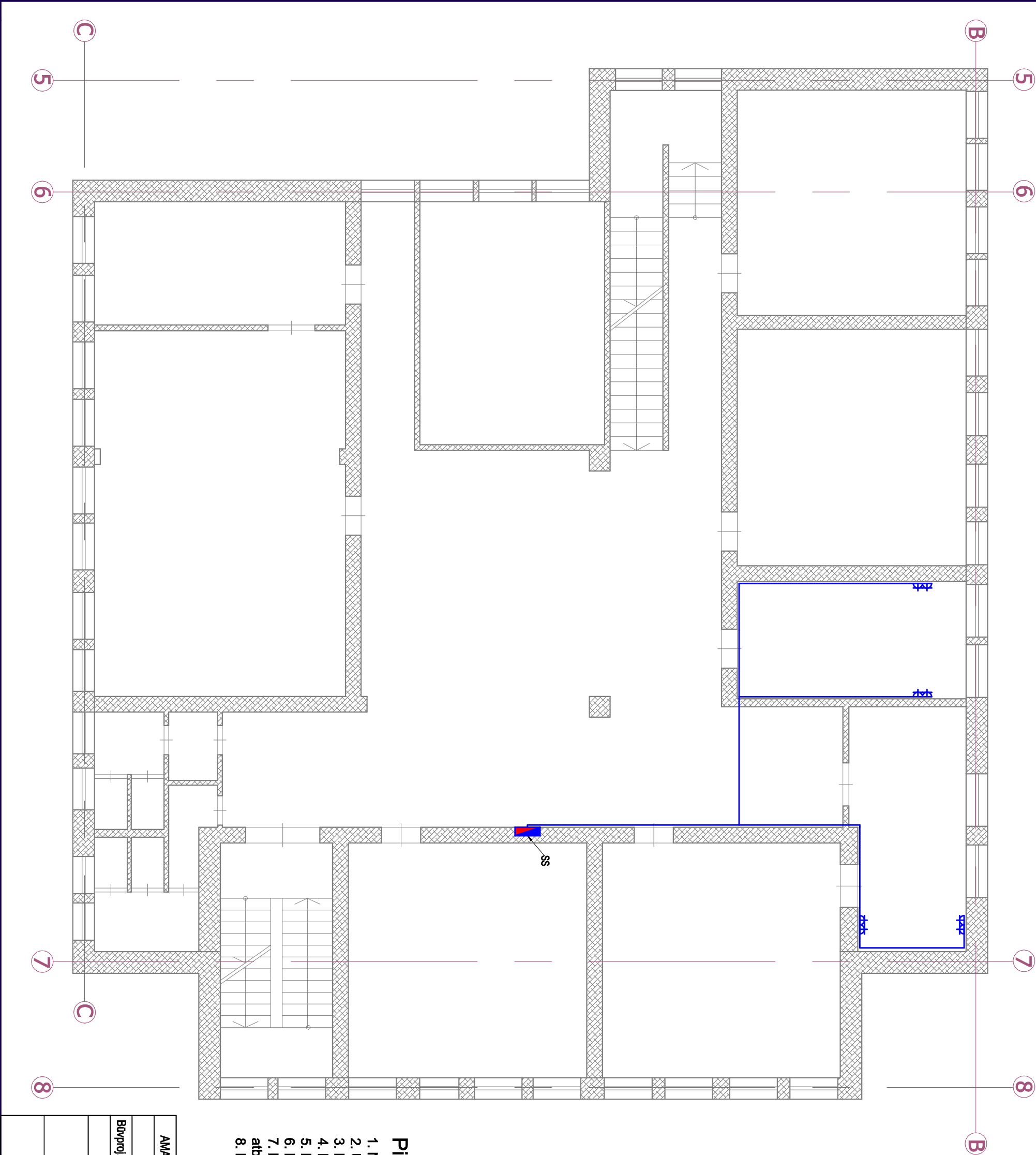


Jaunā korpusa asīs 5-7; B-C 2. stāva elektriskā spēka plāns M 1:100



⌘ Kontaktligzda Z/A ar zemējuma spaili 230V /6A IP20
Gurpu sadalīne Z/A IP 20

Piezīmes:

1. Nomainīt 2. stāva spēka un apgaismojuma sadalīni.
2. Uz jauno sadalīnēn izbūvēt jaunus magistriālos kabeljus.
3. Norādītās vietās izbūvēt spēka konaktligzdzas un iekārtu pievadus.
4. Kontaktligzdzu tips zemapmetuma.
5. Kabeljus iestrādāt zem apmetuma, reģipša, piekaramiem griesiem.
6. Kontaktligzdzas montēt zemapmetuma izpildījumā.
7. Kontaktligzdzas montēt ≈ 1,7m no grīdas, vietas norādītas aptuveni, precizēt būvniecības laikā ar pasūtītāju atbilstoši telpu iekārtojumaam un iekārtu izvietojumaam.
8. Kabelju trases norādītas shematiski precizēt būvniecības laikā.

AMATS	VĀRDS, UZVĀRDS	PARAKSTS	DAT.	PASŪTĪTĀJS: Jelgavas novada pašvaldība Reģ. Nr. LV9009118031 Past iela 37, Jelgava LV-3001				Sastiksmes iela 47-12, Jelgava LV-3007 SERTIFIKĀTA NR. 70-2472	
Būvproj.sad.vad.:	Mārtiņš Līberts		24/10/12	OBJEKTS: Vīrcavas vidusskolas Liepīrcavas filiāle					
				ADRESE: "Liepīrcavas pīnastskola", Liepīrcavas pagasts, Jelgavas novads					
				RASEJUMA NOSAUKUMS: Jaunā korpusa asis 5-7; B-C 2. stāva elektriskā spēka plāns M 1:100		STADIJA	TP	MARKA	EL
				FALIS: Liepīrcava		LAPA	EL-4		
						MĒROGS:	1:100		